

**防災資訊表**  
Information Table

**災害通報單位**  
Notification Unit

臺中市災害應變中心 Taichung EOC  
04-23811119#567  
新社區災害應變中心 Xinshe District EOC  
04-25811111  
警察局東勢分局 Police Department  
04-25872013  
消防局新社分隊 Fire Bureau  
04-25816754  
1999臺中市民一碼通 Citizen Helpline  
1999

**防災資訊網站**  
Emergency Information website

經濟部水利署防災資訊服務網  
Water Resources Agency,  
Ministry of Economic Affairs  
http://fhy2.wra.gov.tw/  
行政院農委會土石流防災資訊網  
Debris Flow Disaster Prevention  
Information  
http://246.swcb.gov.tw/  
NCDR災害情資網  
National Science and Technology  
Center for Disaster Reduction  
http://ceodss.ncdr.nat.gov.tw/  
臺中市政府水利局防災資訊網  
Water Resources Bureau of  
Taichung City Government  
https://wrbeochi.taichung.gov.tw/TCSAFEp/

**緊急聯絡人**  
Emergency Contact person

里長：張鳳梅  
Chief of Mingde Village :  
CHANG, FENG-MEI  
電話 Tel : (04)25812648  
手機 Phone Number : 0933-812648

**避難收容處所**  
Emergency Shelter

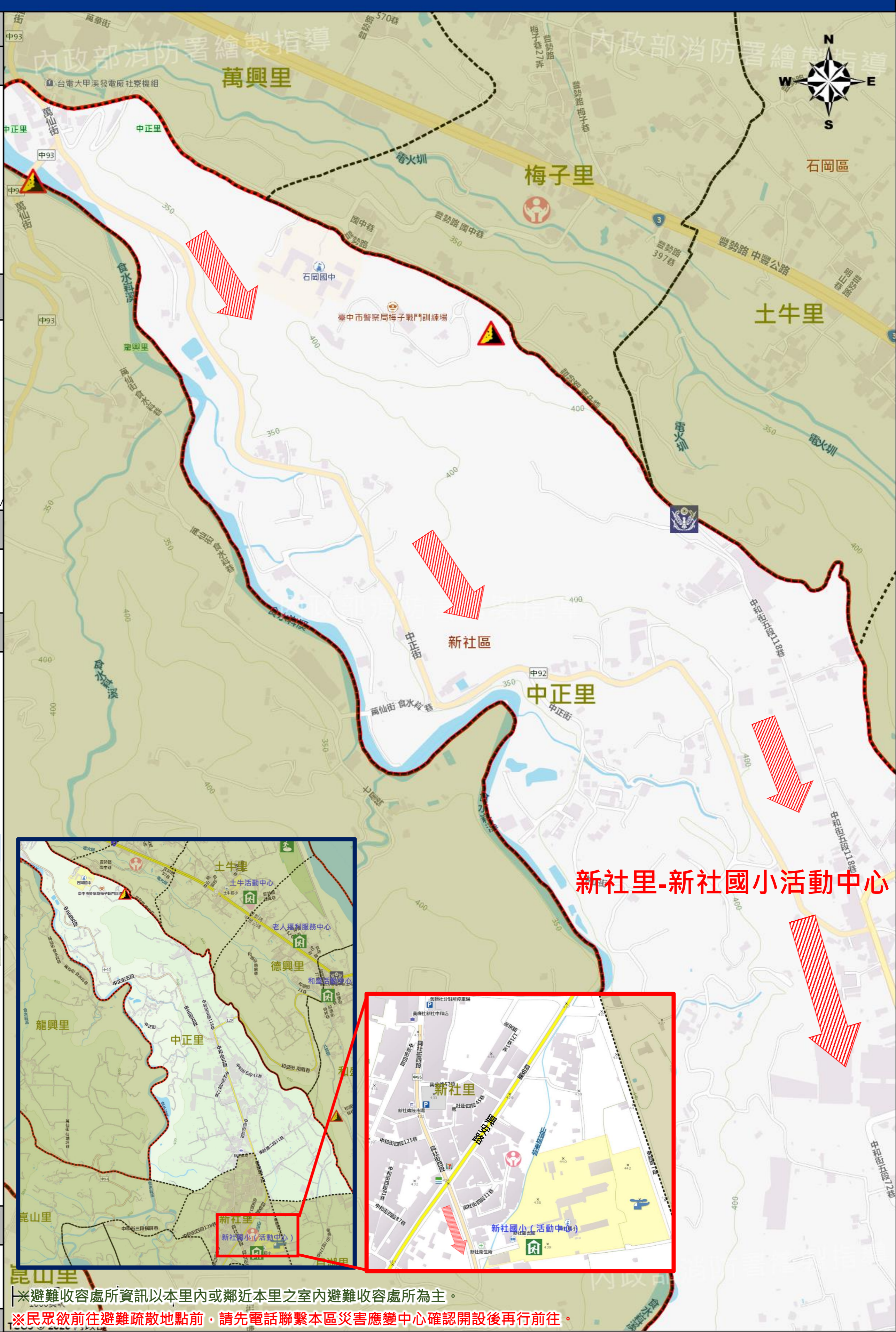
名稱：新社區小-活動中心  
地址：新社區里興社街四段一巷2號  
聯絡人：蔡文祺  
連絡電話：(04)25811111#212  
管理人：蔡彤予  
連絡電話：(04)2581204#104  
收容面積：648平方公尺  
容納人數：150人



**直升機停機處**  
Heliport Info

名稱：新社區小  
轄區分隊(電話)：新社分隊(04-25816754)

新社區區公所2020年6月製作  
Made in Jun 2020 by Xinshe District, Taichung City



※避難收容處所資訊以本里內或鄰近本里之室內避難收容處所為主。  
※民眾欲前往避難疏散地點前，請先電話聯繫本區災害應變中心確認開設後再行前往。

圖例 legend	防災 Disaster	道路 Road	設施 Facilities	界線 Administrative boundary
	避難疏散方向 Evacuation route	一般道路 Road	室外避難處所 Shelter	區行政界線 District level
	歷史淹水點位 History Flooding Point	縣道 County highway	醫療機構 Hospital	里行政界線 Village level
	歷史坡地災害 History slope point	國道 Highway	社福機構(身障) Disabled Persons	
		臺灣鐵路 TRA	警察單位 Police station	
		臺灣高鐵 THSR	社福機構(老人) Elderly welfare institution	
			社福機構(兒少) Children welfare	
			災害應變中心 Emergency Operation Center	
			直升機停機處 Heliport	
			民生物資儲備處所 Material reserve	
			消防單位 Fire agency	
			一般護理之家 Nursing Home	