

**防災資訊表**  
Information Table

**災害通報單位**  
Notification Unit

臺中市災害應變中心 Taichung EOC  
04-23811119#567  
新社區災害應變中心 Xinshe District EOC  
04-25811111  
警察局東勢分局 Police Department  
04-25872013  
消防局新社分隊 Fire Bureau  
04-25816754  
1999臺中市民一碼通 Citizen Helpline  
1999

**防災資訊網站**  
Emergency Information website

經濟部水利署防災資訊服務網  
Water Resources Agency, Ministry of Economic Affairs  
<http://fhy2.wra.gov.tw/>  
行政院農委會土石流防災資訊網  
Debris Flow Disaster Prevention Information  
<http://246.swcb.gov.tw/>  
NCDR災害情資網  
National Science and Technology Center for Disaster Reduction  
<http://ceocdss.ncdr.nat.gov.tw/>  
臺中市政府水利局防災資訊網  
Water Resources Bureau of Taichung City Government  
<https://wrbeochi.taichung.gov.tw/TCSAFEp/>

**緊急聯絡人**  
Emergency Contact person

里長：王再興  
Chief of Mingde Village :  
WANG,ZAI-XING  
電話 Tel : (04)25818356  
手機 Phone Number : 0933551153

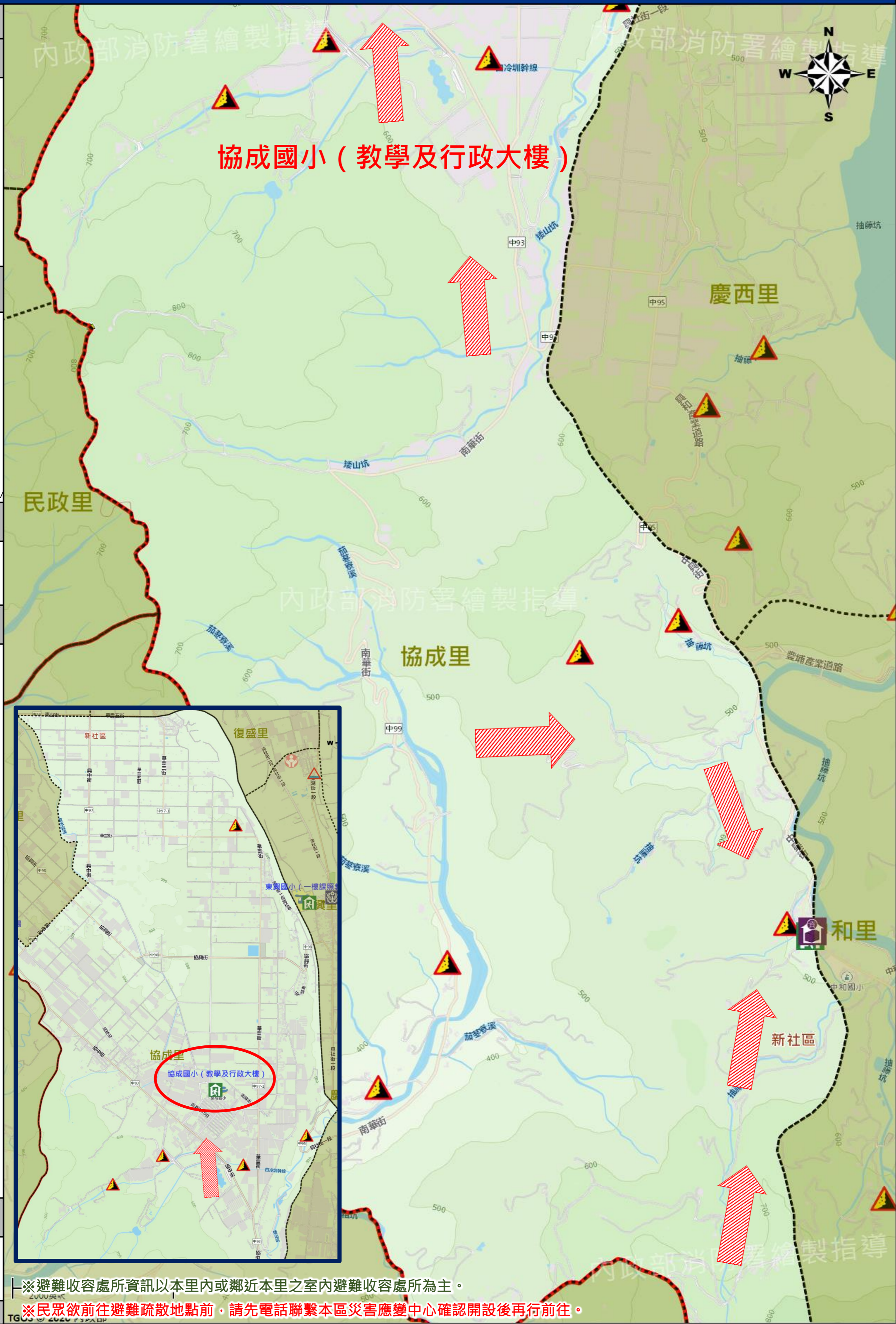
**避難收容處所**  
Emergency Shelter

名稱：協成國小-教學及行政大樓  
地址：協成里興義街219號  
聯絡人：蔡文祺  
連絡電話：(04)25811111#212  
管理人：張惠萍  
連絡電話：(04)25813437#103  
收容面積：1292平方公尺  
容納人數：100人

名稱：中興合作農場  
地址：中和里中興街158之1號  
聯絡人：蔡文祺  
連絡電話：(04)25811111#212  
管理人：張武樑  
連絡電話：(04)25931139專線  
收容面積：120平方公尺  
容納人數：36人

**直升機停機處**  
Heliport Info

名稱：頭崙山翔平基地  
轄區分隊(電話)：新社分隊(04-25816754)



※避難收容處所資訊以本里內或鄰近本里之室內避難收容處所為主。  
※民眾欲前往避難疏散地點前，請先電話聯繫本區災害應變中心確認開設後再行前往。

圖例 legend	防災 Disaster	道路 Road		設施 Facilities			界線 Administrative boundary						
		避難疏散方向 Evacuation route		一般道路 Road		省道 Provincial Road		室外避難處所 Shelter		室內避難處所 Shelter		民生物資儲備處所 Material reserve	
	歷史淹水點位 History Flooding Point		縣道 County highway		快速道路 Expressway		醫療機構 Hospital		警察單位 Police station		消防單位 Fire agency		里行政界線 Village level
	歷史坡地災害 History slope point		國道 Highway		臺灣鐵路 TRA		社福機構(身障) Disabled Persons		社福機構(老人) Elderly welfare institution		社福機構(兒少) Children welfare		直升機停機處 Heliport
			臺灣高鐵 THSR		一般護理之家 Nursing Home		災害應變中心 Emergency Operation Center						