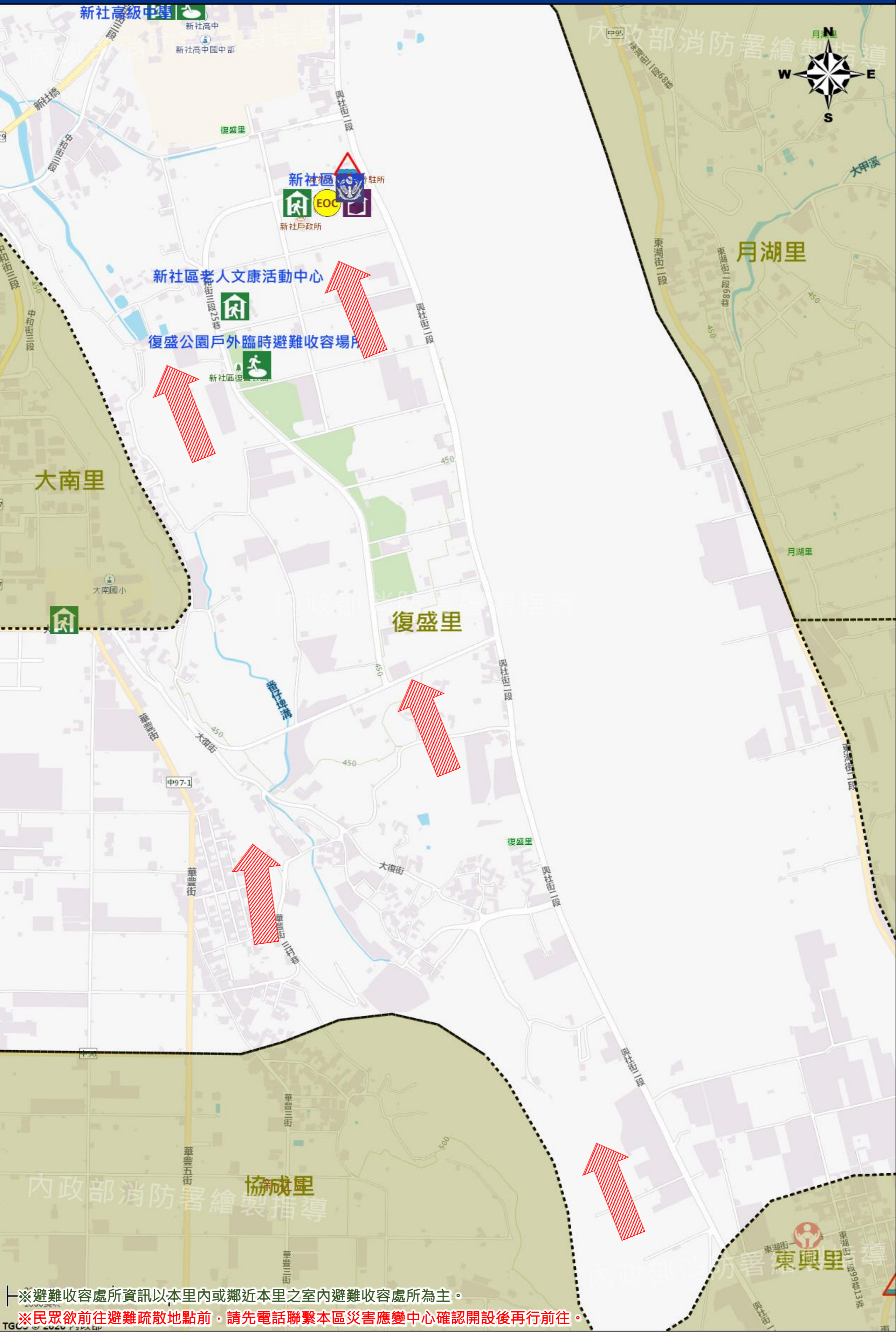


防災資訊表 Information Table
災害通報單位 Notification Unit
臺中市災害應變中心 Taichung EOC 04-23811119#567 新社區災害應變中心Xinshe District EOC 04-25811111 警察局東勢分局 Police Department 04-25872013 消防局新社分隊 Fire Bureau 04-25816754 1999臺中市民一碼通 Citizen Helpline 1999
防災資訊網站 Emergency Information website
經濟部水利署防災資訊服務網 Water Resources Agency, Ministry of Economic Affairs http://fhy2.wra.gov.tw/ 行政院農委會土石流防災資訊網 Debris Flow Disaster Prevention Information http://246.swcb.gov.tw/ NCDR災害情資網 National Science and Technology Center for Disaster Reduction http://ceodss.ncdr.nat.gov.tw/ 臺中市政府水利局防災資訊網 Water Resources Bureau of Taichung City Government https://wrbeochi.taichung.gov.tw/TCSAFE/
緊急聯絡人 Emergency Contact person
里長：柯廷堯 Chief of Mingde Village : KE,TING-ZHEN 電話 Tel : (04)25811331 手機 Phone Number : 0923-322171
避難收容處所 Emergency Shelter
<p>名稱：新社區高級中學 (水) (土) (震)</p> <p>地址：復盛里中和街三段國中巷3號</p> <p>聯絡人：蔡文祺</p> <p>聯絡電話：25811111*212</p> <p>管理人：徐岳文</p> <p>聯絡電話：04-25812116*611</p> <p>收容面積：2330平方公尺</p> <p>容納人數：300人</p>
<p>名稱：新社區公所 (水) (土) (震)</p> <p>地址：復盛里興社街二段28-1號</p> <p>聯絡人：蔡文祺</p> <p>連絡電話：(04)25811111#212</p> <p>管理人：蔡金玲</p> <p>連絡電話：(04)25811111*210</p> <p>收容面積：210平方公尺</p> <p>容納人數：50人</p>
<p>名稱：新社區老人文康活動中心 (水) (土) (震)</p> <p>地址：復盛里興社街二段26號</p> <p>聯絡人：蔡文祺</p> <p>連絡電話：(04)25811111#212</p> <p>管理人：蔡金玲</p> <p>連絡電話：(04)25811111#210</p> <p>收容面積：245平方公尺</p> <p>容納人數：50人</p>
直升機停機處 Heliport Info
名稱：大南國小 轄區分隊(電話)：新社分隊(04-25816754)



※避難收容處所資訊以本里內或鄰近本里之室內避難收容處所為主。
 ※民眾欲前往避難疏散地點前，請先電話聯繫本區災害應變中心確認開設後再行前往。

圖例 legend	防災 Disaster	道路 Road	設施 Facilities	界線 Administrative boundary
	避難疏散方向 Evacuation route	一般道路 Road	室外避難處所 Shelter	區行政界線 District level
	歷史淹水點位 History Flooding Point	縣道 County highway	醫療機構 Hospital	里行政界線 Village level
	歷史坡地災害 History slope point	國道 Highway	社福機構(身障) Disabled Persons	社福機構(老人) Elderly welfare institution
		臺灣鐵路 TRA	社福機構(兒少) Children welfare	
		臺灣高鐵 THSR	一般護理之家 Nursing Home	直升機停機處 Heliport
			室內避難處所 Shelter	民生物資儲備處所 Material reserve
		省道 Provincial Road	警察單位 Police station	消防單位 Fire agency
		快速道路 Expressway	災害應變中心 Emergency Operation Center	
		臺灣鐵路 TRA		