

<b>防災資訊表</b> Information Table
<b>災害通報單位</b> Notification Unit
臺中市災害應變中心 Taichung EOC 04-23811119#567 新社區災害應變中心Xinshe District EOC 04-25811111 警察局東勢分局 Police Department 04-25872013 消防局新社分隊 Fire Bureau 04-25816754 1999臺中市民一碼通 Citizen Helpline 1999

**防災資訊網站**  
Emergency Information website

經濟部水利署防災資訊服務網 Water Resources Agency, Ministry of Economic Affairs http://fhy2.wra.gov.tw/
行政院農委會土石流防災資訊網 Debris Flow Disaster Prevention Information http://246.swcb.gov.tw/
NCDR災害情資網 National Science and Technology Center for Disaster Reduction http://ceodss.ncdr.nat.gov.tw/
臺中市政府水利局防災資訊網 Water Resources Bureau of Taichung City Government https://wrbeochi.taichung.gov.tw/TCSAFEp/

**緊急聯絡人**  
Emergency Contact person

里長：王清鴻  
Chief of Mingde Village :  
WANG,QING-HONG  
電話 Tel : (04)25813779  
手機 Phone Number : 0988-351271

**避難收容處所**  
Emergency Shelter

名稱：協成國小-教學及行政大樓  
地址：協成里興義街219號  
聯絡人：蔡文祺  
連絡電話：(04)25811111#212  
管理人：張惠萍  
連絡電話：(04)25813437#103  
收容面積：1292平方公尺



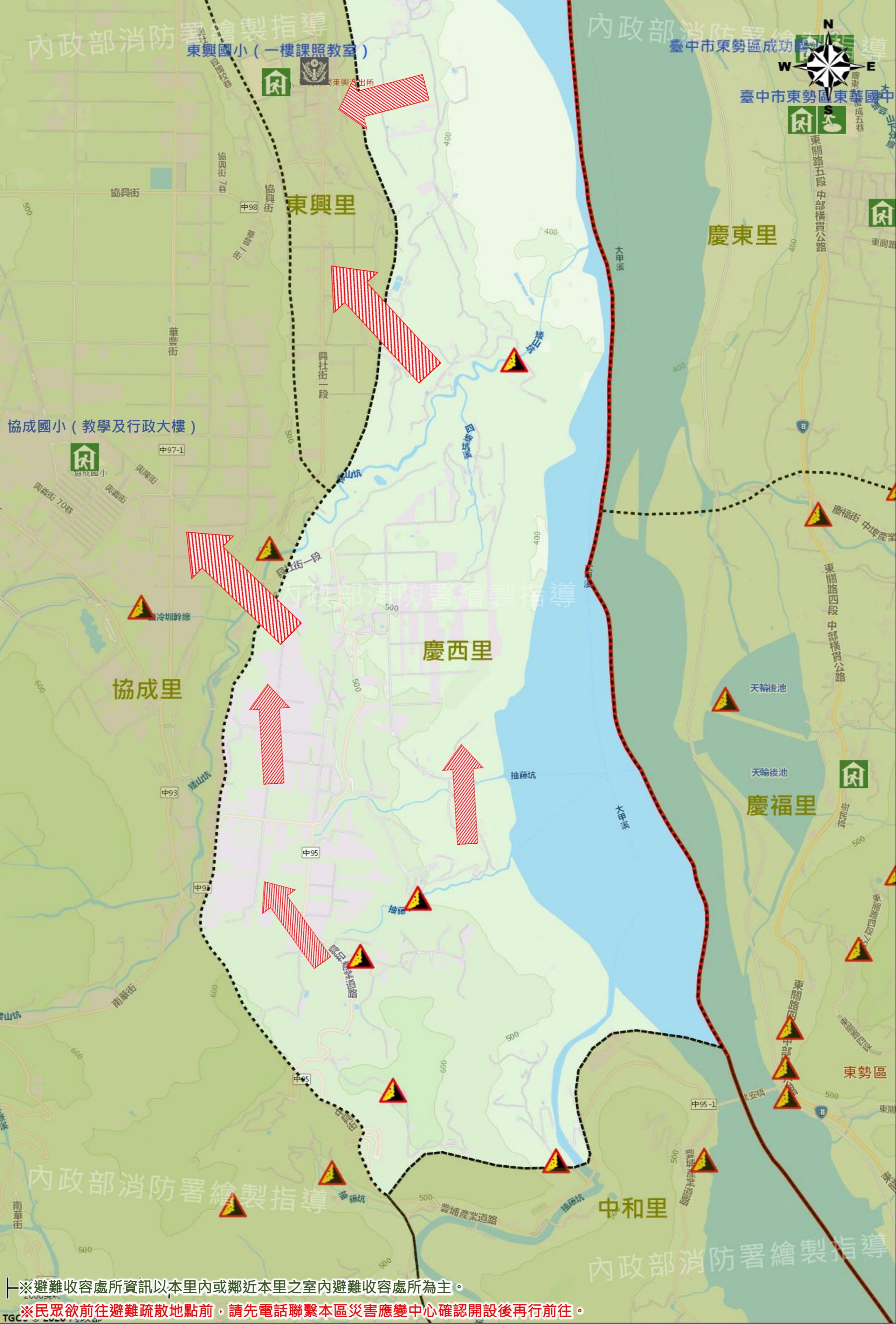
名稱：東興國小-一樓課照教室  
地址：興社街一段國校巷13號  
聯絡人：蔡文祺  
連絡電話：(04)25811111#212  
管理人：周慶興  
連絡電話：(04)25811467專線  
收容面積：1396平方公尺  
容納人數：100人



**直升機停機處**  
Heliport Info

名稱：協成國小  
轄區分隊(電話)：和平分隊(04-25941514)

新社區區公所2020年6月製作  
Made in Jun 2020 by Xinshe District, Taichung City



※避難收容處所資訊以本里內或鄰近本里之室內避難收容處所為主。  
※民眾欲前往避難疏散地點前，請先電話聯繫本區災害應變中心確認開設後再行前往。

圖例 legend	防災 Disaster	道路 Road		設施 Facilities			界線 Administrative boundary
	避難疏散方向 Evacuation route	一般道路 Road	省道 Provincial Road	室外避難處所 Shelter	室內避難處所 Shelter	民生物資儲備處所 Material reserve	區行政界線 District level
歷史淹水點位 History Flooding Point	縣道 County highway	快速道路 Expressway	醫療機構 Hospital	警察單位 Police station	消防單位 Fire agency	里行政界線 Village level	
歷史坡地災害 History slope point	國道 Highway	臺灣鐵路 TRA	社福機構(身障) Disabled Persons	社福機構(老人) Elderly welfare institution	社福機構(兒少) Children welfare		
	臺灣高鐵 THSR		一般護理之家 Nursing Home	災害應變中心 Emergency Operation Center	直升機停機處 Heliport		